



SUPERFICIES P. BAJA - B15-14	
	SUP. ÚTIL
ESTAR-COMEDOR	24,94 m <sup>2</sup>
COCINA	7,71 m <sup>2</sup>
HABITACIÓN 1	10,90 m <sup>2</sup>
HABITACIÓN 2	7,99 m <sup>2</sup>
HABITACIÓN 3	11,35 m <sup>2</sup>
BAÑO 1	4,61 m <sup>2</sup>
BAÑO 2	3,09 m <sup>2</sup>
LAVADERO	2,39 m <sup>2</sup>
DISTRIBUIDOR	9,79 m <sup>2</sup>
PATIO	103,15 m <sup>2</sup>
<b>TOTAL S.ÚTIL</b>	<b>82,77 m<sup>2</sup></b>
<b>TOTAL S.CONSTRUIDA</b>	<b>94,35 m<sup>2</sup></b>



**Advertencia legal:**

El presente documento no es definitivo, plano orientativo sujeto a modificaciones. Se ha elaborado conforme al anteproyecto del edificio, por lo que puede sufrir modificaciones como consecuencia de requerimientos de la administración competente, y de conformidad con la documentación complementaria oficial o por cualquier tipo de exigencias legales, y las decisiones técnicas que surjan durante el desarrollo del proyecto necesarias para la buena ejecución de la obra.

Todo el mobiliario, incluido el de la cocina, es únicamente informativo y está dibujado como ejemplo de distribución siendo útiles a efectos de ordenación y escala, por cuanto es meramente decorativo, ya que la vivienda se entrega expedita, sin muebles.



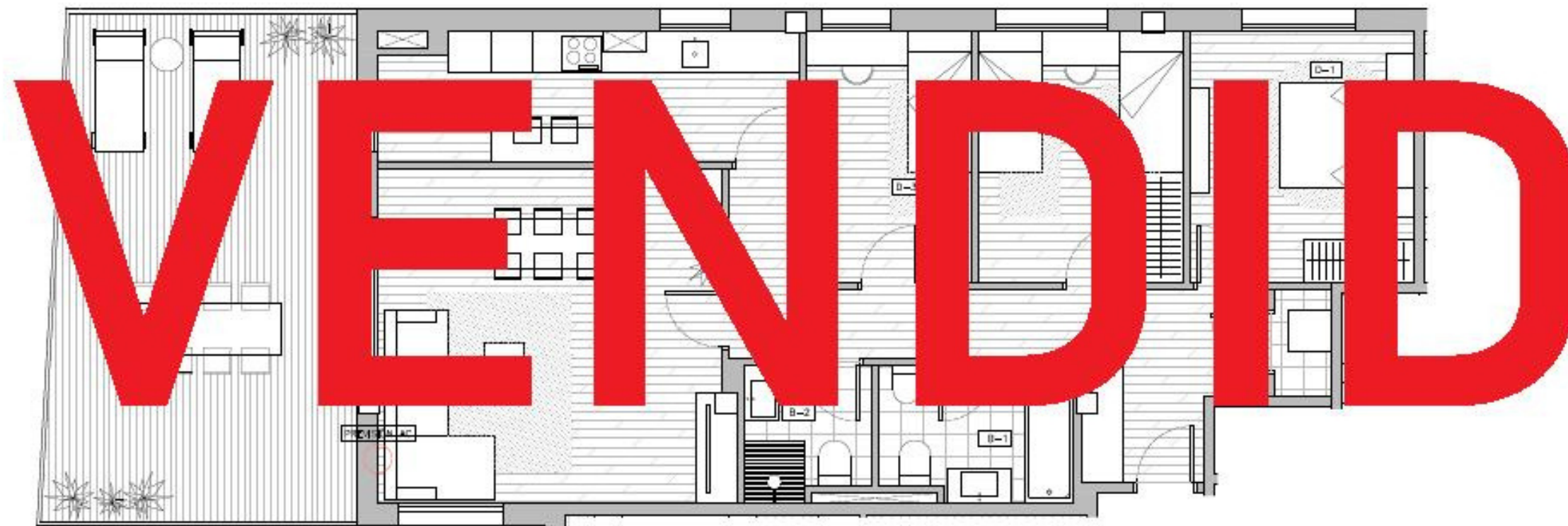
SUPERFICIES P. BAJA - BJS-2ª	
	SUP. ÚTIL
ESTAR - COMEDOR - COCINA	33,73 m <sup>2</sup>
HABITACIÓN 1	10,77 m <sup>2</sup>
HABITACIÓN 2	6,12 m <sup>2</sup>
HABITACIÓN 3	8,00 m <sup>2</sup>
BAÑO 1	3,32 m <sup>2</sup>
BAÑO 2	4,96 m <sup>2</sup>
DISTRIBUIDOR	8,61 m <sup>2</sup>
PATIO	20,20 m <sup>2</sup>
<b>TOTAL S.ÚTIL</b>	<b>75,51 m<sup>2</sup></b>
<b>TOTAL S.CONSTRUIDA</b>	<b>88,58 m<sup>2</sup></b>



**Advertencia legal:**

El presente documento no es definitivo, plano orientativo sujeto a modificaciones. Se ha elaborado conforme al anteproyecto del edificio, por lo que puede sufrir modificaciones como consecuencia de requerimientos de la administración competente, y de conformidad con la documentación complementaria oficial o por cualquier tipo de exigencias legales, y las decisiones técnicas que surjan durante el desarrollo del proyecto necesarias para la buena ejecución de la obra.

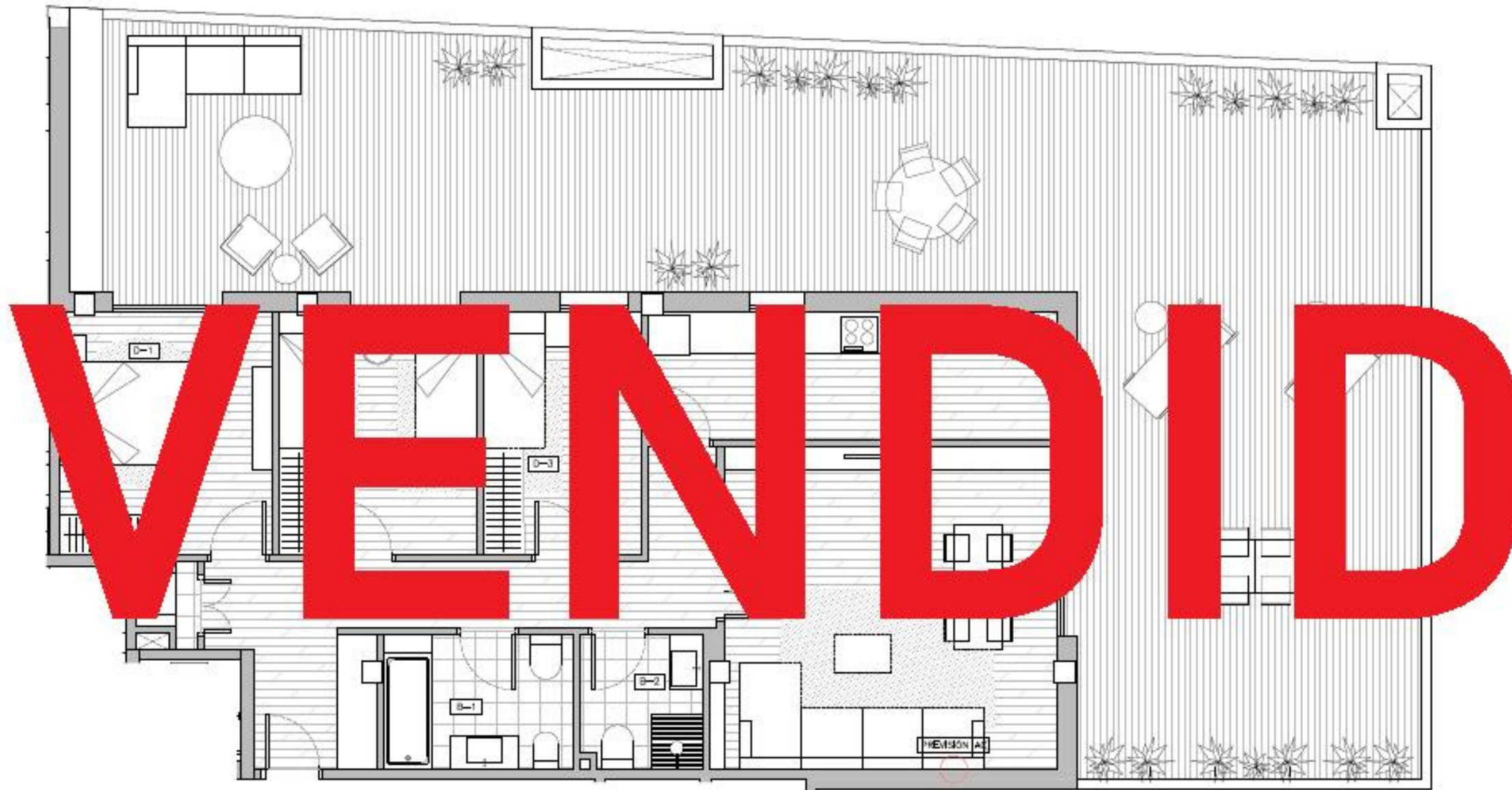
Todo el mobiliario, incluido el de la cocina, es únicamente informativo y está dibujado como ejemplo de distribución siendo útiles a efectos de ordenación y escala, por cuanto es meramente decorativo, ya que la vivienda se entrega expedita, sin muebles.



SUPERFICIES P. PRIMERA	
	SUP. ÚTIL
ESTAR-COMEDOR	23,38 m <sup>2</sup>
COCINA	10,83 m <sup>2</sup>
HABITACION 1	11,30 m <sup>2</sup>
HABITACION 2	10,31 m <sup>2</sup>
HABITACION 3	9,29 m <sup>2</sup>
BANUO 1	4,32 m <sup>2</sup>
BANUO 2	4,42 m <sup>2</sup>
W.C.	1,95 m <sup>2</sup>
REBUIDOR	1,54 m <sup>2</sup>
ALMACEN	1,99 m <sup>2</sup>
BALCON	33,26 m <sup>2</sup>
<b>TOTAL S.ÚTIL</b>	<b>86,33 m<sup>2</sup></b>
<b>TOTAL S.CONSTRUIDA</b>	<b>98,82 m<sup>2</sup></b>



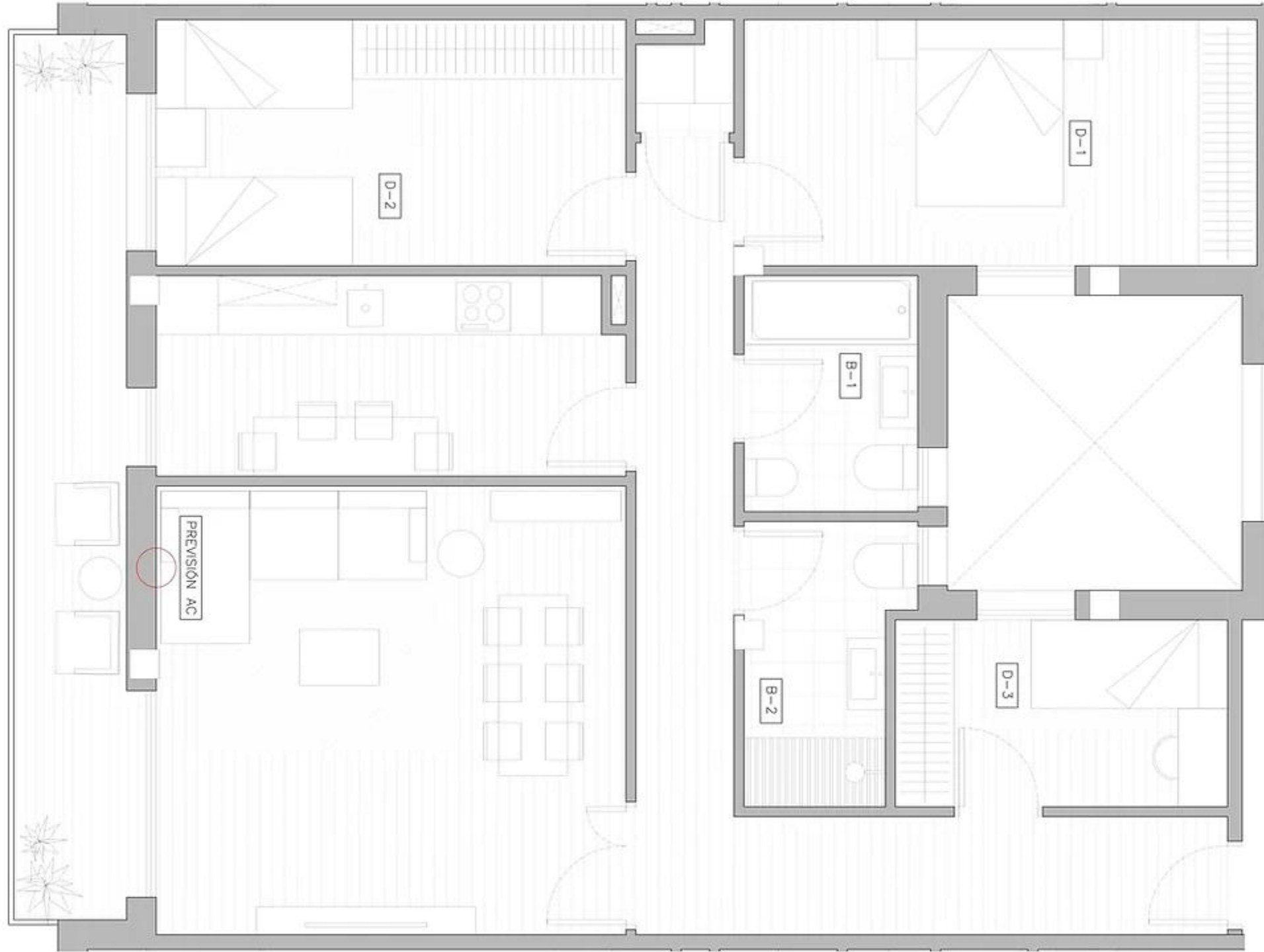
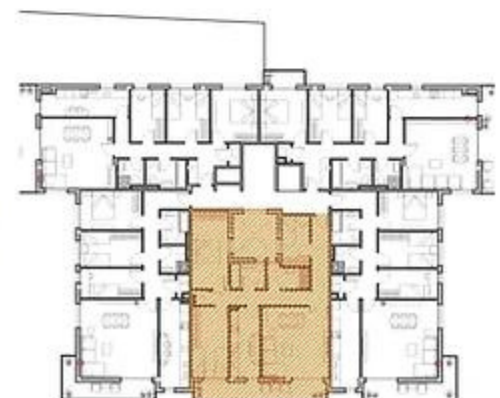




SUPERFICIES P. BAJA - BJS - D-	
	SUP. ÚTIL
ESTAR-COMEDOR	23,38 m <sup>2</sup>
COCINA	9,30 m <sup>2</sup>
HABITACIÓN 1	11,30 m <sup>2</sup>
HABITACIÓN 2	10,31 m <sup>2</sup>
HABITACIÓN 3	8,29 m <sup>2</sup>
BANÑO 1	5,47 m <sup>2</sup>
BANÑO 2	3,53 m <sup>2</sup>
W.C. AVADERO	0,95 m <sup>2</sup>
DISTRIBUIDOR	9,42 m <sup>2</sup>
RECEPCION	3,53 m <sup>2</sup>
	79,64 m <sup>2</sup>
<b>TOTAL ÚTIL</b>	<b>85,46 m<sup>2</sup></b>
<b>TOTAL CONSTRUIDA</b>	<b>99,32 m<sup>2</sup></b>



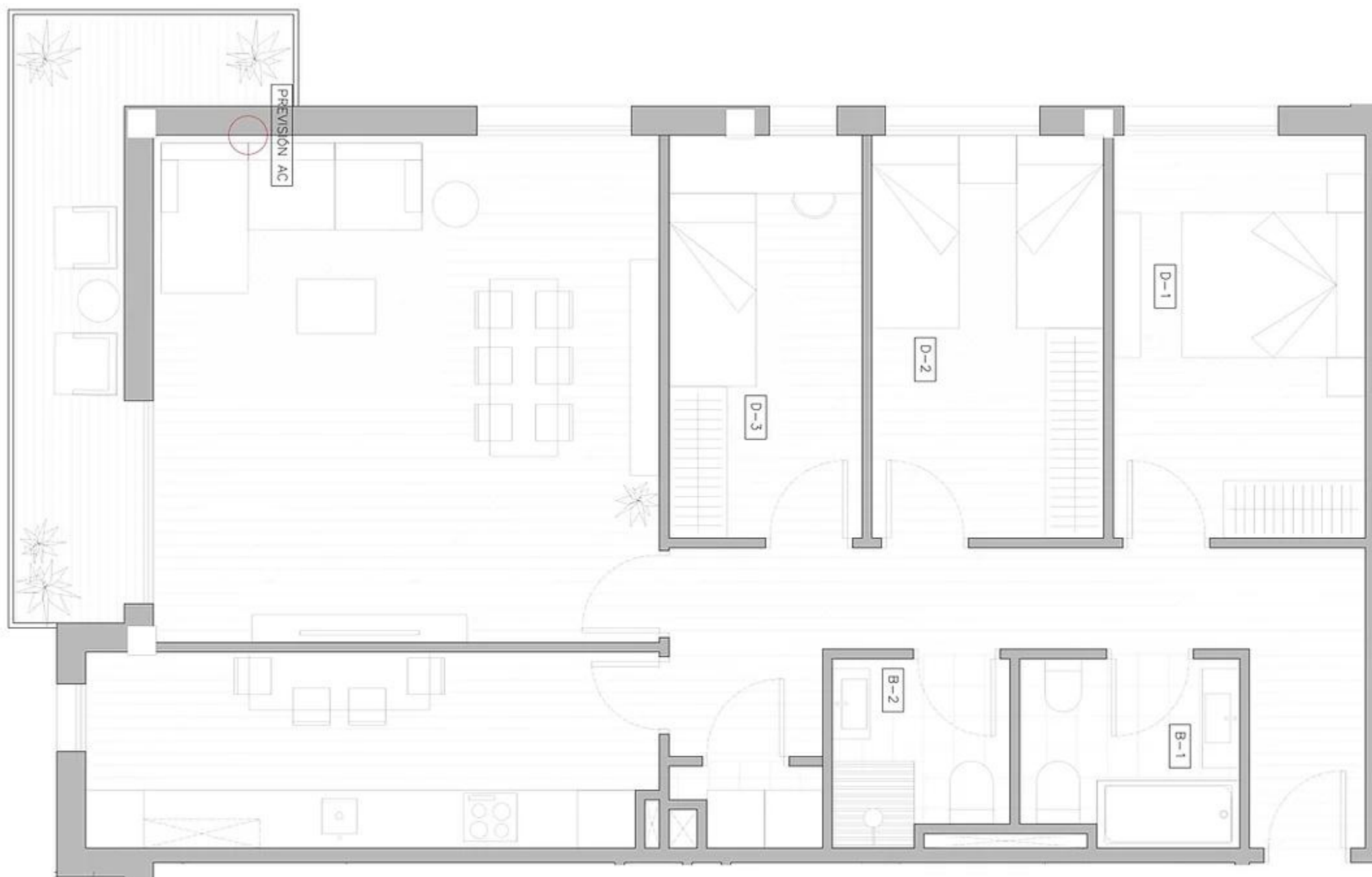
SUPERFICIES ÚTILES PRIMERA - 1ª y 2ª	
	SUP. ÚTILS
ESTAR-COMEDOR	21,77 m <sup>2</sup>
COCINA	9,61 m <sup>2</sup>
HABITACIÓN 1	13,07 m <sup>2</sup>
HABITACIÓN 2	12,02 m <sup>2</sup>
HABITACIÓN 3	6,62 m <sup>2</sup>
BAÑO 1	4,25 m <sup>2</sup>
BAÑO 2	4,42 m <sup>2</sup>
LAVADERO	1,05 m <sup>2</sup>
DISTRIBUIDOR	14,03 m <sup>2</sup>
BALCON	10,32 m <sup>2</sup>
<b>TOTAL S.ÚTIL</b>	<b>86,84 m<sup>2</sup></b>
<b>TOTAL S.CONSTRUIDA</b>	<b>97,54 m<sup>2</sup></b>



**Advertencia legal:**  
 El presente documento no es definitivo, plano orientativo sujeto a modificaciones. Se ha elaborado conforme al anteproyecto del edificio, por lo que puede sufrir modificaciones como consecuencia de requerimientos de la administración competente, y de conformidad con la documentación complementaria oficial o por cualquier tipo de exigencias legales, y las decisiones técnicas que surjan durante el desarrollo del proyecto necesarias para la buena ejecución de la obra.  
 Todo el mobiliario, incluido el de la cocina, es únicamente informativo y está dibujado como ejemplo de distribución siendo útiles a efectos de ordenación y escala, por cuanto es meramente decorativo, ya que la vivienda se entrega expedita, sin muebles.







SUPERFICIES P1 PRIMERA - 1ª-2ª	
	SUP. ÚTIL
ESTAR-COMEDOR	27,51 m <sup>2</sup>
COCINA	11,17 m <sup>2</sup>
HABITACIÓN 1	11,26 m <sup>2</sup>
HABITACIÓN 2	10,00 m <sup>2</sup>
HABITACIÓN 3	8,26 m <sup>2</sup>
BAÑO 1	4,25 m <sup>2</sup>
BAÑO 2	3,42 m <sup>2</sup>
LAVADERO	1,29 m <sup>2</sup>
DISTRIBUIDOR	8,59 m <sup>2</sup>
RECIBIDOR	2,47 m <sup>2</sup>
BALCON	8,91 m <sup>2</sup>
<b>TOTAL S.ÚTIL</b>	<b>88,22 m<sup>2</sup></b>
<b>TOTAL S.CONSTRUIDA</b>	<b>102,07 m<sup>2</sup></b>



**Advertencia legal:**

El presente documento no es definitivo, plano orientativo sujeto a modificaciones. Se ha elaborado conforme al anteproyecto del edificio, por lo que puede sufrir modificaciones como consecuencia de requerimientos de la administración competente, y de conformidad con la documentación complementaria oficial o por cualquier tipo de exigencias legales, y las decisiones técnicas que surgieran durante el desarrollo del proyecto necesarias para la buena ejecución de la obra.

Todo el mobiliario, incluido el de la cocina, es únicamente informativo y está dibujado como ejemplo de distribución siendo útiles a efectos de ordenación y escala, por cuanto es meramente decorativo, ya que la vivienda se entrega expedita, sin muebles.



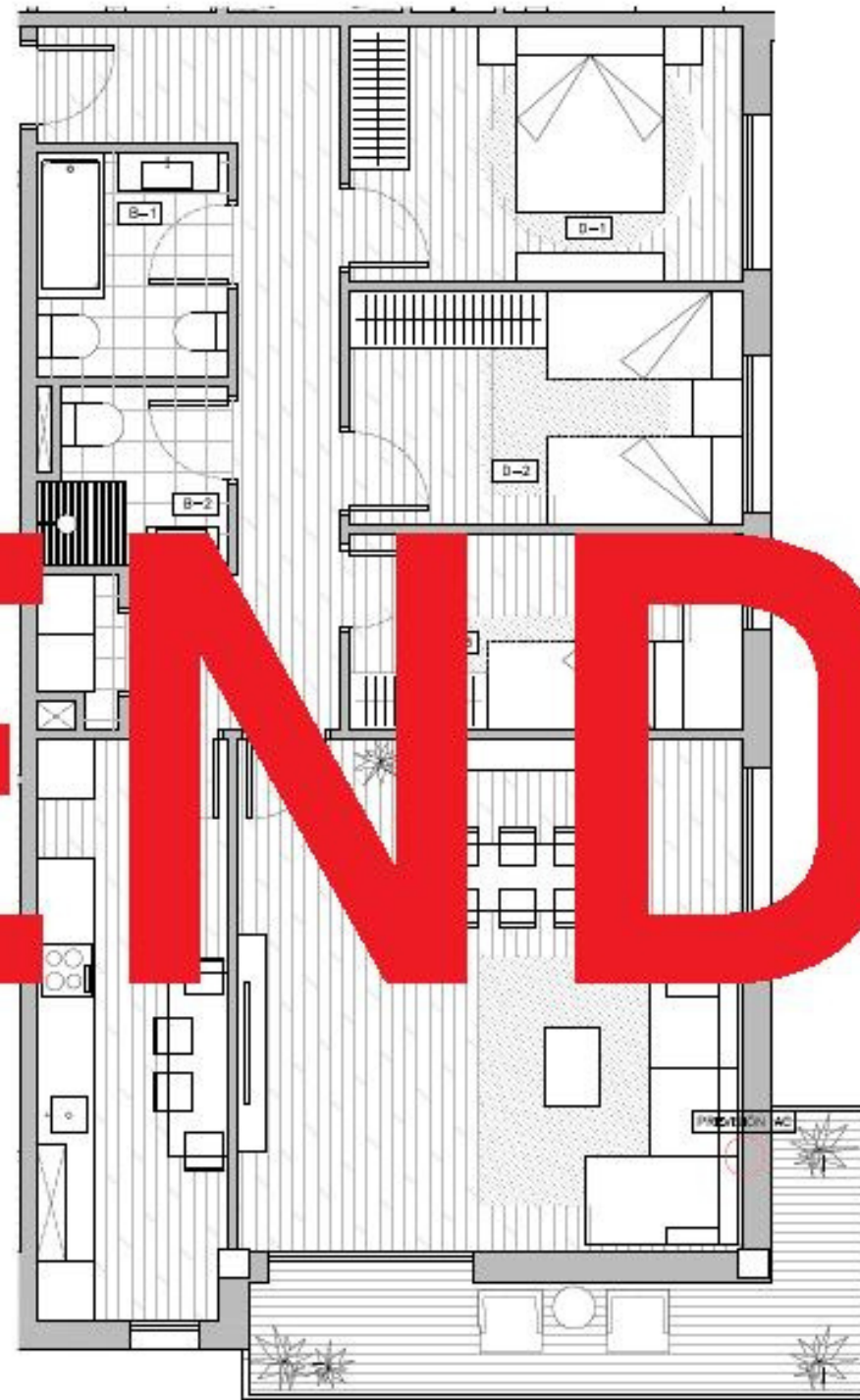
SUPERFICIES P. PRIMERA 1ª - 5ª	
	SUP. ÚTIL
ESTAR-COMEDOR	23,38 m <sup>2</sup>
COCINA	10,83 m <sup>2</sup>
HABITACIÓN 1	11,30 m <sup>2</sup>
HABITACIÓN 2	10,31 m <sup>2</sup>
HABITACIÓN 3	8,29 m <sup>2</sup>
BAÑO 1	5,32 m <sup>2</sup>
BAÑO 2	3,42 m <sup>2</sup>
LAVADERO	0,95 m <sup>2</sup>
DISTRIBUIDOR	9,54 m <sup>2</sup>
RECIBIDOR	2,99 m <sup>2</sup>
BALCON 1	2,59 m <sup>2</sup>
BALCON 2	9,69 m <sup>2</sup>
<b>TOTAL S.ÚTIL</b>	<b>86,33 m<sup>2</sup></b>
<b>TOTAL S.CONSTRUIDA</b>	<b>98,82 m<sup>2</sup></b>


**Advertencia legal:**

El presente documento no es definitivo, plano orientativo sujeto a modificaciones. Se ha elaborado conforme al anteproyecto del edificio, por lo que puede sufrir modificaciones como consecuencia de requerimientos de la administración competente, y de conformidad con la documentación complementaria oficial o por cualquier tipo de exigencias legales, y las decisiones técnicas que surgieran durante el desarrollo del proyecto necesarias para la buena ejecución de la obra.

Todo el mobiliario, incluido el de la cocina, es únicamente informativo y está dibujado como ejemplo de distribución siendo útiles a efectos de ordenación y escala, por cuanto es meramente decorativo, ya que la vivienda se entrega expedita, sin muebles.

# VENIDIDO



SUPERFICIES P. PRIMERA	
	SUP. ÚTIL
ESTAR-COMEDOR	27,51 m <sup>2</sup>
COCINA	11,17 m <sup>2</sup>
HABITACIÓN 1	11,26 m <sup>2</sup>
HABITACIÓN 2	10,00 m <sup>2</sup>
BANHOS	8,26 m <sup>2</sup>
W.C. NO 1	4,25 m <sup>2</sup>
W.C. NO 2	3,42 m <sup>2</sup>
W.C. VADERO	1,29 m <sup>2</sup>
DISTRIBUIDOR	8,59 m <sup>2</sup>
RECEPCION	2,47 m <sup>2</sup>
TERRAZA	8,91 m <sup>2</sup>
<b>TOTAL S. ÚTIL</b>	<b>88,22 m<sup>2</sup></b>
<b>TOTAL S. CONSTRUIDA</b>	<b>102,07 m<sup>2</sup></b>







SUPERFICIES P. BJC + 2ª-1ª	
	SUP. ÚTIL
ESTAR	13,21 m <sup>2</sup>
HABITACION 3	12,04 m <sup>2</sup>
HABITACION 4	11,09 m <sup>2</sup>
BAÑO 2	4,00 m <sup>2</sup>
ESCALERA	1,64 m <sup>2</sup>
TERRAZA	27,43 m <sup>2</sup>
BALCON	3,13 m <sup>2</sup>
<b>TOTAL S.ÚTIL</b>	<b>41,98 m<sup>2</sup></b>
<b>TOTAL S.CONSTRUIDA</b>	<b>53,95 m<sup>2</sup></b>



**Advertencia legal:**  
 El presente documento no es definitivo, plano orientativo sujeto a modificaciones. Se ha elaborado conforme al anteproyecto del edificio, por lo que puede sufrir modificaciones como consecuencia de requerimientos de la administración competente, y de conformidad con la documentación complementaria oficial o por cualquier tipo de exigencias legales, y las decisiones técnicas que surgieran durante el desarrollo del proyecto necesarias para la buena ejecución de la obra.  
 Todo el mobiliario, incluido el de la cocina, es únicamente informativo y está dibujado como ejemplo de distribución siendo útiles a efectos de ordenación y escala, por cuanto es meramente decorativo, ya que la vivienda se entrega expedita, sin muebles.



SUPERFICIES P. CUARTA = 2º-1º	
	SUP. ÚTIL
ESTAR-COMEDOR	29,08 m <sup>2</sup>
COCINA	11,30 m <sup>2</sup>
HABITACION 1	11,04 m <sup>2</sup>
HABITACION 2	11,03 m <sup>2</sup>
BAÑO 1	4,94 m <sup>2</sup>
LAVADERO	3,39 m <sup>2</sup>
DISTRIBUIDOR	7,93 m <sup>2</sup>
RECIBIDOR	2,92 m <sup>2</sup>
ESCALERA	4,28 m <sup>2</sup>
BAJO ESCALERA	0,94 m <sup>2</sup>
BALCON 1	2,59 m <sup>2</sup>
BALCON 2	9,69 m <sup>2</sup>
<b>TOTAL S.ÚTIL</b>	<b>86,85 m<sup>2</sup></b>
<b>TOTAL S.CONSTRUIDA</b>	<b>98,82 m<sup>2</sup></b>

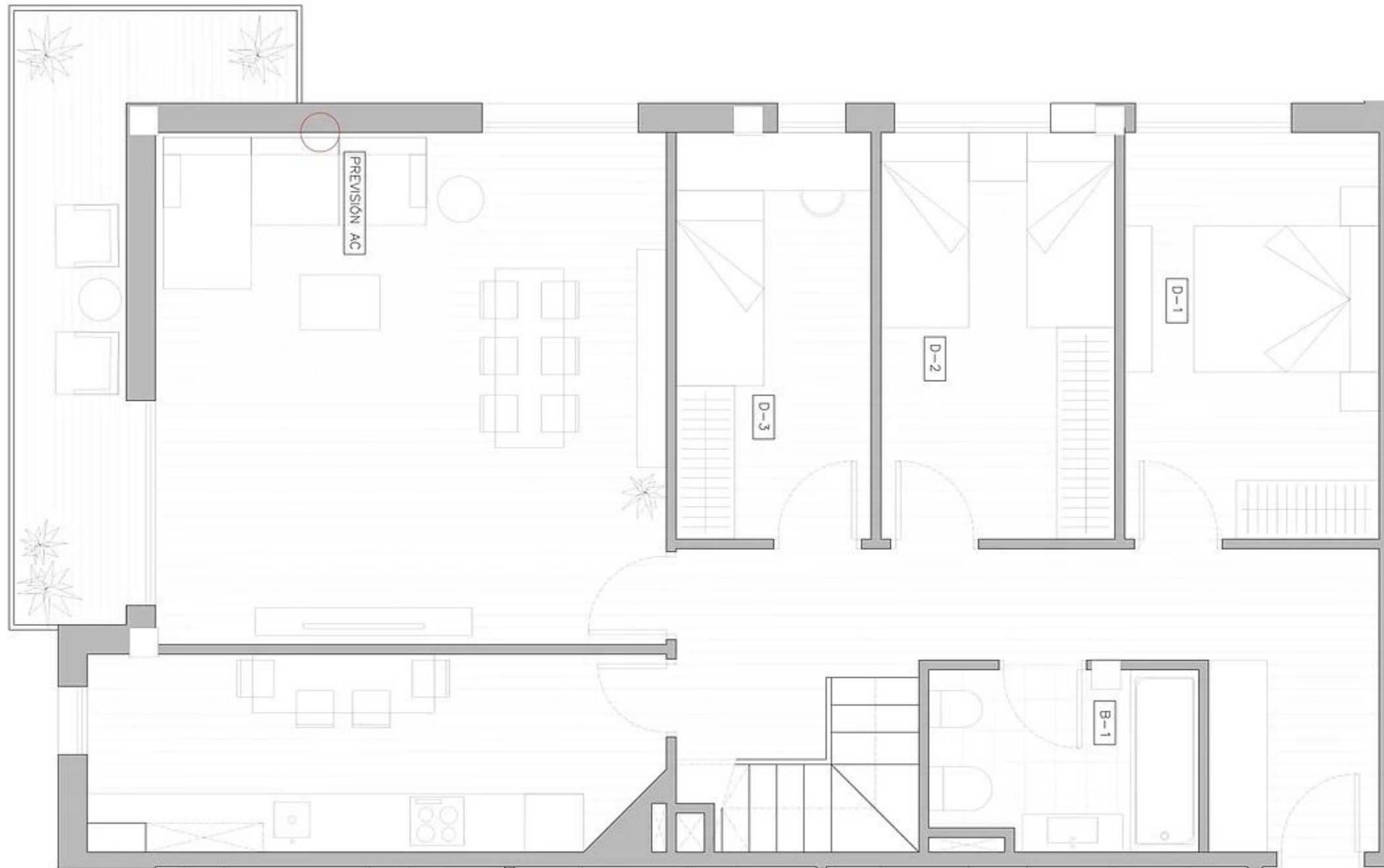
SUPERFICIES TOTAL DUPLEX	
VIV. P14	
SUP. ÚTIL	126,83 m <sup>2</sup>
SUP. CONST.	152,77 m <sup>2</sup>


**Advertencia legal:**

El presente documento no es definitivo, plano orientativo sujeto a modificaciones. Se ha elaborado conforme al anteproyecto del edificio, por lo que puede sufrir modificaciones como consecuencia de requerimientos de la administración competente, y de conformidad con la documentación complementaria oficial o por cualquier tipo de exigencias legales, y las decisiones técnicas que surgieran durante el desarrollo del proyecto necesarias para la buena ejecución de la obra.

Todo el mobiliario, incluido el de la cocina, es únicamente informativo y está dibujado como ejemplo de distribución siendo útiles a efectos de ordenación y escala, por cuanto es meramente decorativo, ya que la vivienda se entrega expedita, sin muebles.





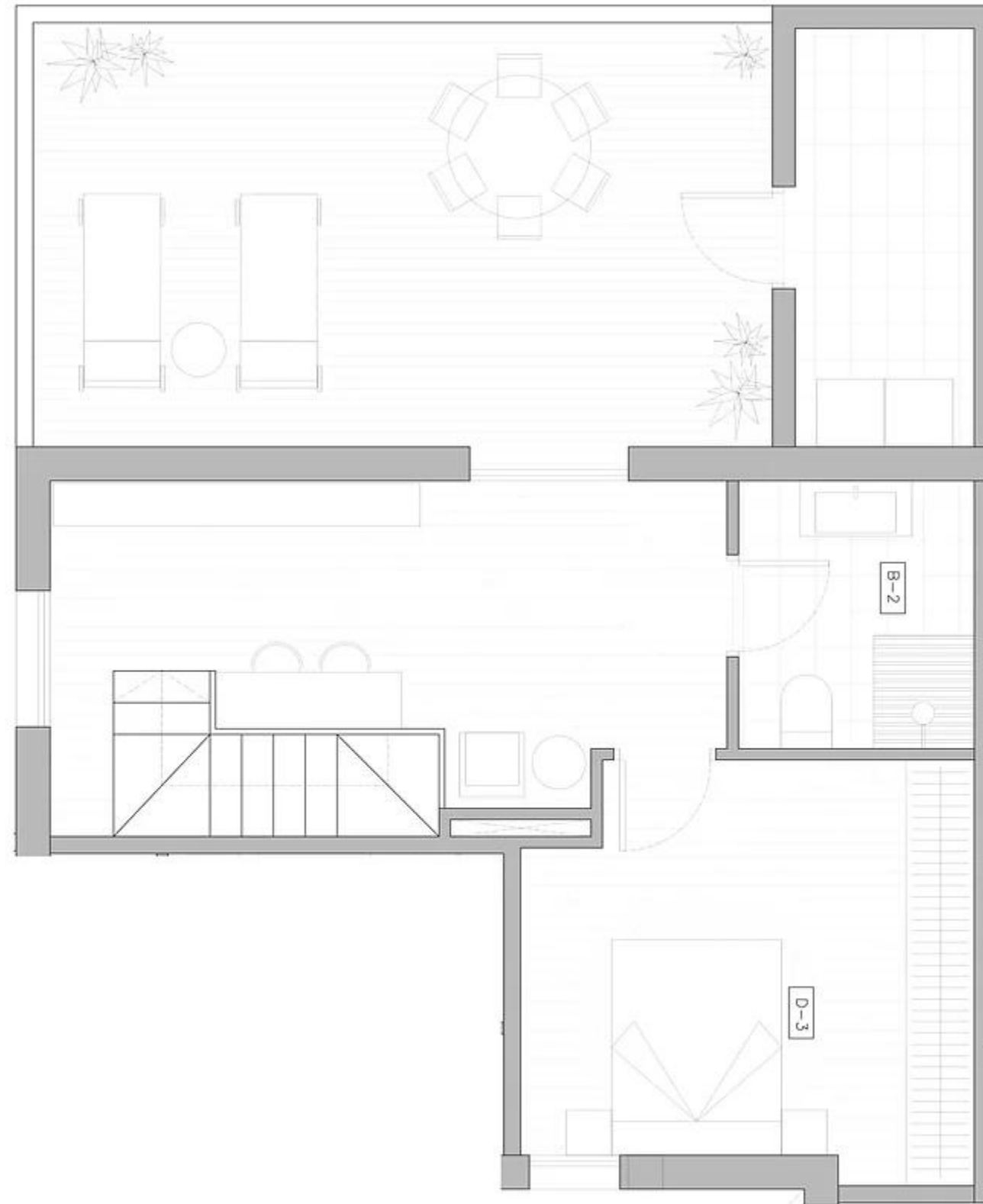
SUPERFICIES P. CUARTA - 2ª y 3ª	
	SUP. ÚTIL
ESTAR-COMEDOR	27,51 m <sup>2</sup>
COCINA	12,06 m <sup>2</sup>
HABITACIÓN 1	10,88 m <sup>2</sup>
HABITACIÓN 2	10,00 m <sup>2</sup>
HABITACIÓN 3	8,34 m <sup>2</sup>
BAÑO 1	4,66 m <sup>2</sup>
DISTRIBUIDOR	9,96 m <sup>2</sup>
RECIBIDOR	3,39 m <sup>2</sup>
ESCALERA	2,45 m <sup>2</sup>
BALCÓN 1	6,91 m <sup>2</sup>
<b>TOTAL S.ÚTIL</b>	<b>89,25 m<sup>2</sup></b>
<b>TOTAL S.CONSTRUIDA</b>	<b>102,07 m<sup>2</sup></b>

SUPERFICIES TOTAL DUPLEX	
VIV. P14	
SUP. ÚTIL	129,46 m <sup>2</sup>
SUP. CONST.	151,46 m <sup>2</sup>



**Advertencia legal:**  
 El presente documento no es definitivo, plano orientativo sujeto a modificaciones. Se ha elaborado conforme al anteproyecto del edificio, por lo que puede sufrir modificaciones como consecuencia de requerimientos de la administración competente, y de conformidad con la documentación complementaria oficial o por cualquier tipo de exigencias legales, y las decisiones técnicas que surgieran durante el desarrollo del proyecto necesarias para la buena ejecución de la obra.  
 Todo el mobiliario, incluido el de la cocina, es únicamente informativo y está dibujado como ejemplo de distribución siendo útiles a efectos de ordenación y escala, por cuanto es meramente decorativo, ya que la vivienda se entrega expedita, sin muebles.

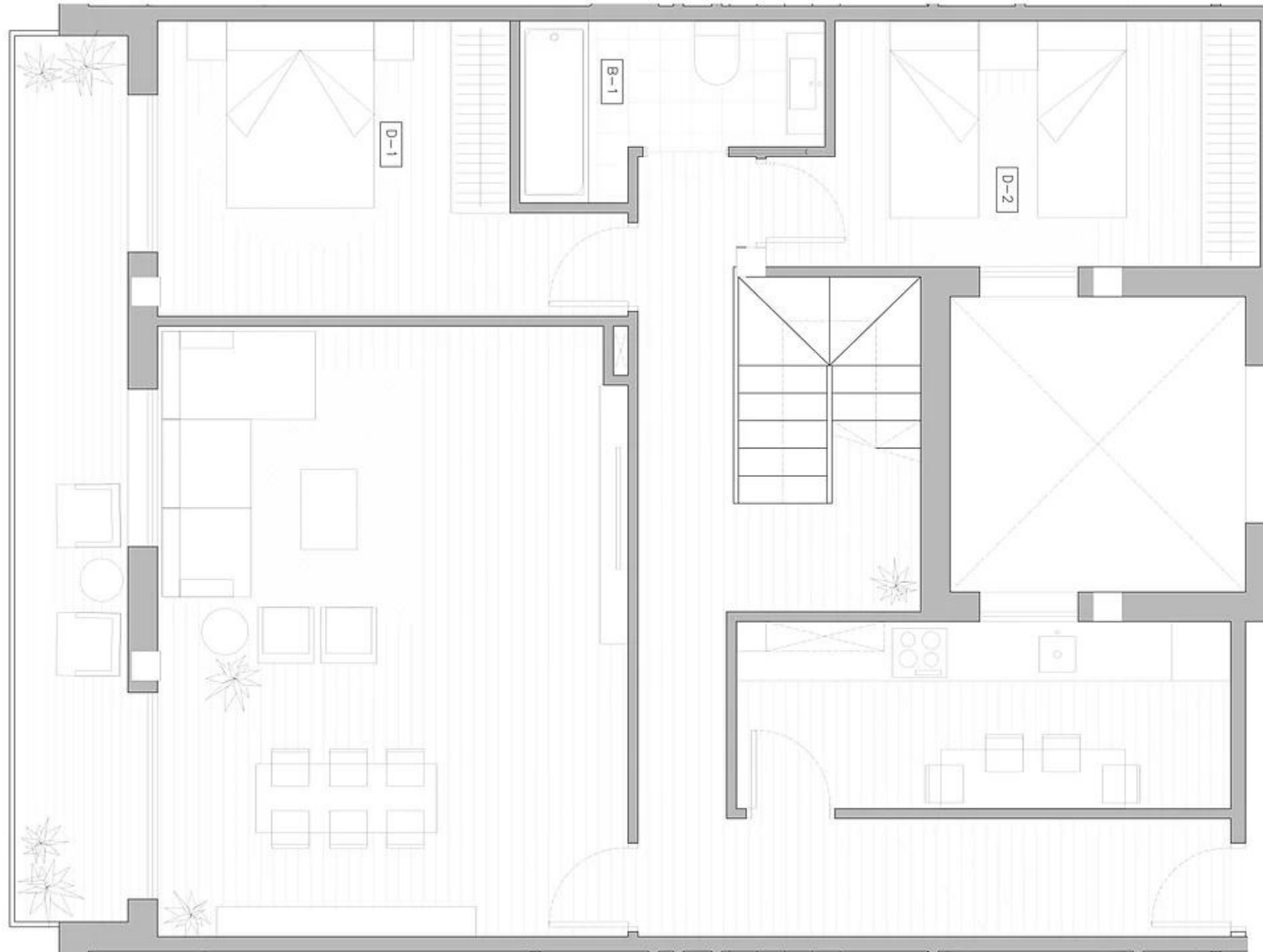




SUPERFICIES P. BJC - 2ª-2ª	
	SUP. ÚTIL
ESTAR	14,23 m <sup>2</sup>
HABITACIÓN 3	13,71 m <sup>2</sup>
BAÑO 2	4,91 m <sup>2</sup>
LAVADERO	5,83 m <sup>2</sup>
ESCALERA	1,53 m <sup>2</sup>
TERRAZA	27,43 m <sup>2</sup>
<b>TOTAL S.ÚTIL</b>	<b>40,21 m<sup>2</sup></b>
<b>TOTAL S.CONSTRUIDA</b>	<b>49,39 m<sup>2</sup></b>



**Advertencia legal:**  
 El presente documento no es definitivo, plano orientativo sujeto a modificaciones. Se ha elaborado conforme al anteproyecto del edificio, por lo que puede sufrir modificaciones como consecuencia de requerimientos de la administración competente, y de conformidad con la documentación complementaria oficial o por cualquier tipo de exigencias legales, y las decisiones técnicas que surgieran durante el desarrollo del proyecto necesarias para la buena ejecución de la obra.  
 Todo el mobiliario, incluido el de la cocina, es únicamente informativo y está dibujado como ejemplo de distribución siendo útiles a efectos de ordenación y escala, por cuanto es meramente decorativo, ya que la vivienda se entrega expedita, sin muebles.



SUPERFICIES P. CUARTA = 2ª y 3ª	
	SUP. ÚTIL
ESTAR-COMEDOR	29,64 m <sup>2</sup>
COCINA	9,54 m <sup>2</sup>
HABITACIÓN 1	12,00 m <sup>2</sup>
HABITACIÓN 2	11,58 m <sup>2</sup>
BAÑO 1	4,37 m <sup>2</sup>
DISTRIBUIDOR	14,85 m <sup>2</sup>
BAJO ESCALERA	1,40 m <sup>2</sup>
ESCALERA	3,61 m <sup>2</sup>
BALCON 1	10,85 m <sup>2</sup>
<b>TOTAL S.ÚTIL</b>	<b>86,99 m<sup>2</sup></b>
<b>TOTAL S.CONSTRUIDA</b>	<b>97,54 m<sup>2</sup></b>

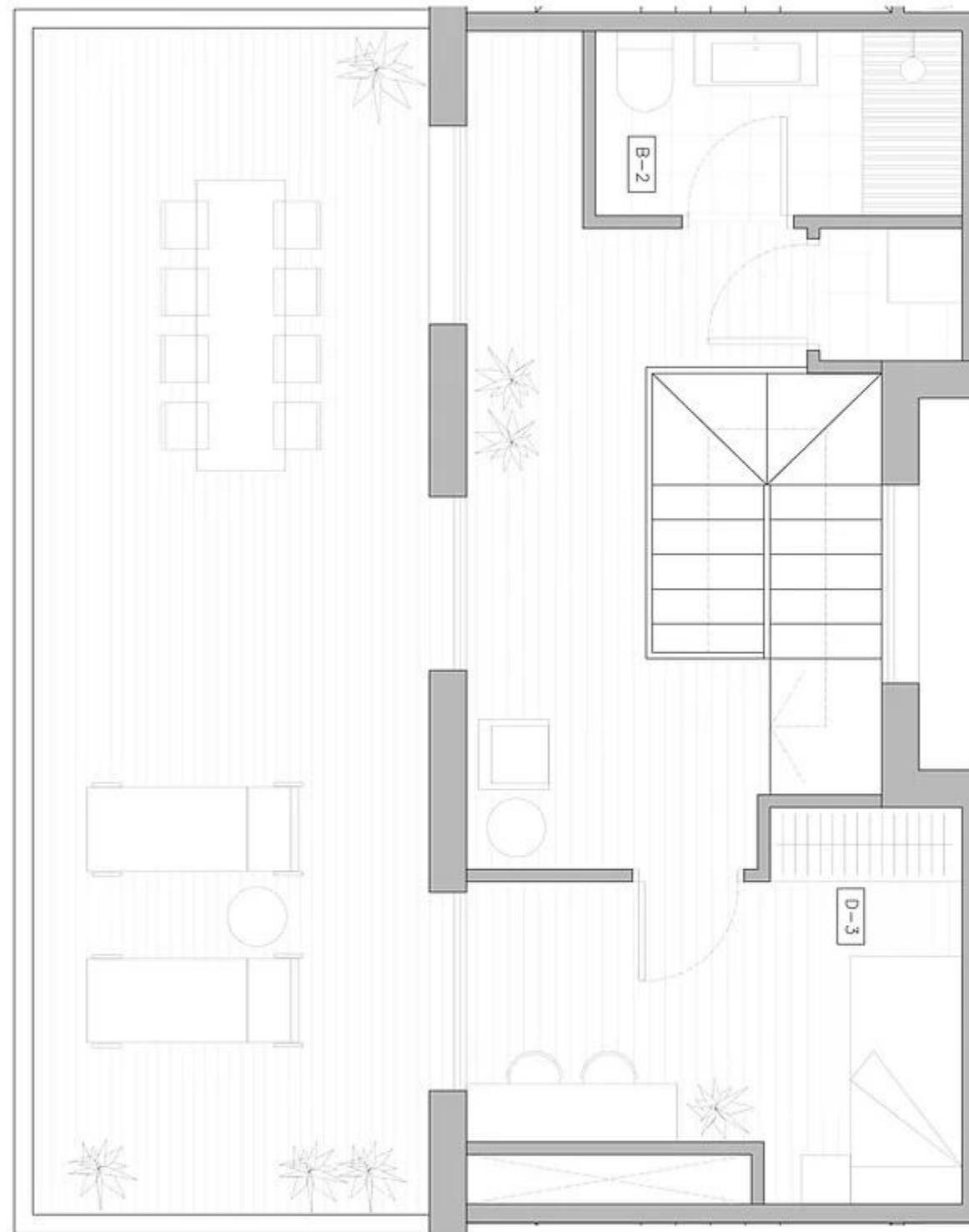
SUPERFICIES TOTAL DUPLEX	
VIV. P14	
SUP. ÚTIL	117,26 m <sup>2</sup>
SUP. CONST.	137,69 m <sup>2</sup>


**Advertencia legal:**

El presente documento no es definitivo, plano orientativo sujeto a modificaciones. Se ha elaborado conforme al anteproyecto del edificio, por lo que puede sufrir modificaciones como consecuencia de requerimientos de la administración competente, y de conformidad con la documentación complementaria oficial o por cualquier tipo de exigencias legales, y las decisiones técnicas que surgieran durante el desarrollo del proyecto necesarias para la buena ejecución de la obra.

Todo el mobiliario, incluido el de la cocina, es únicamente informativo y está dibujado como ejemplo de distribución siendo útiles a efectos de ordenación y escala, por cuanto es meramente decorativo, ya que la vivienda se entrega expedita, sin muebles.





SUPERFICIES PL. BJC - 2ª-3ª	
	SUP. ÚTIL
ESTAR	12,09 m <sup>2</sup>
HABITACION 3	10,13 m <sup>2</sup>
BARO 2	4,41 m <sup>2</sup>
LAVADERO	1,23 m <sup>2</sup>
ESCALERA	2,41 m <sup>2</sup>
TERRAZA	33,06 m <sup>2</sup>
<b>TOTAL S.ÚTIL</b>	<b>30,27 m<sup>2</sup></b>
<b>TOTAL S.CONSTRUIDA</b>	<b>40,15 m<sup>2</sup></b>



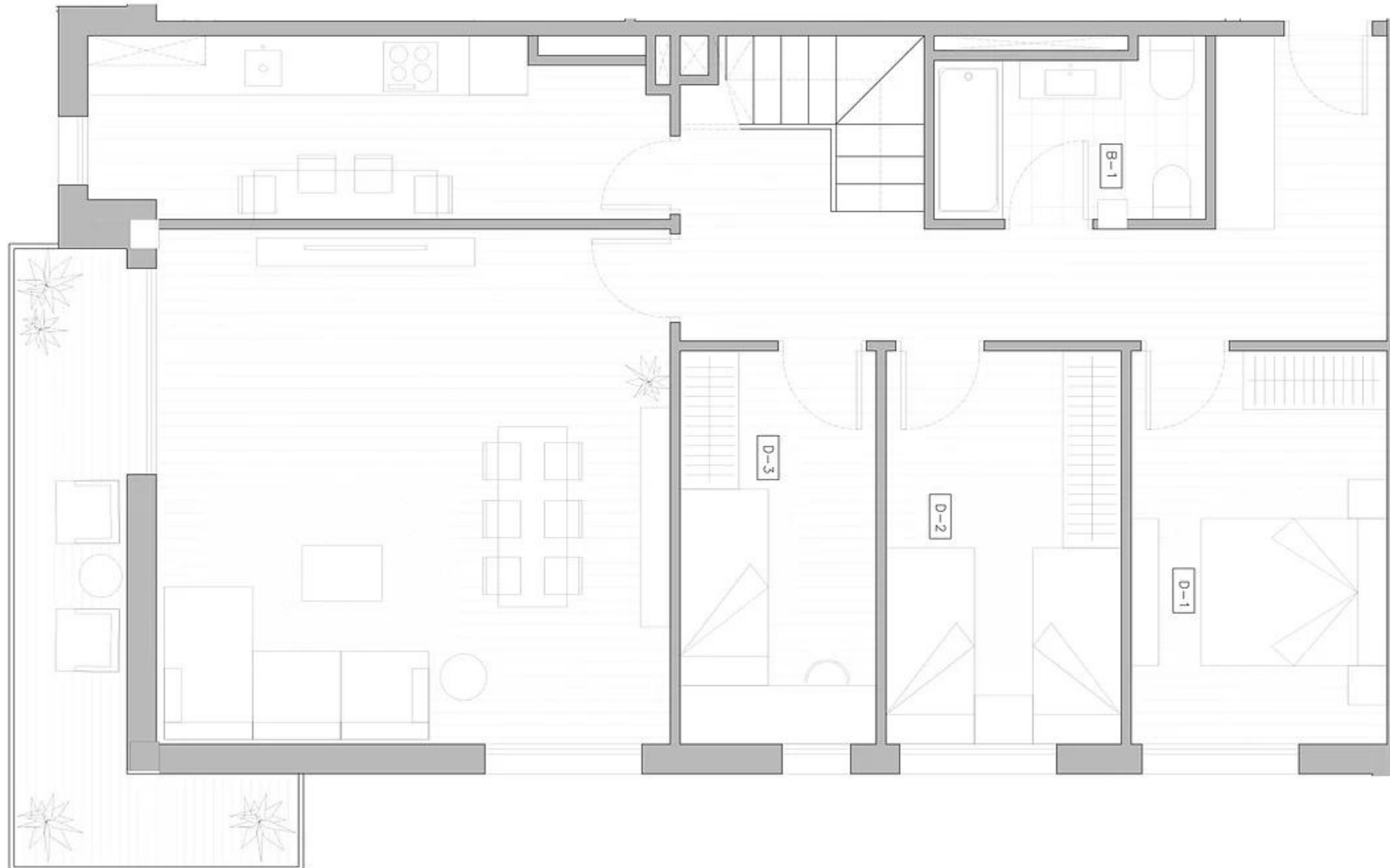
**Advertencia legal:**

El presente documento no es definitivo, plano orientativo sujeto a modificaciones. Se ha elaborado conforme al anteproyecto del edificio, por lo que puede sufrir modificaciones como consecuencia de requerimientos de la administración competente, y de conformidad con la documentación complementaria oficial o por cualquier tipo de exigencias legales, y las decisiones técnicas que surgieran durante el desarrollo del proyecto necesarias para la buena ejecución de la obra.

Todo el mobiliario, incluido el de la cocina, es únicamente informativo y está dibujado como ejemplo de distribución siendo útiles a efectos de ordenación y escala, por cuanto es meramente decorativo, ya que la vivienda se entrega expedita, sin muebles.







SUPERFICIES P. CUARTA 2ª-4ª	
	SUP. ÚTILS
ESTAR-COMEDOR	27,51 m <sup>2</sup>
COGINA	12,06 m <sup>2</sup>
HABITACIÓN 1	10,88 m <sup>2</sup>
HABITACIÓN 2	10,00 m <sup>2</sup>
HABITACIÓN 3	8,34 m <sup>2</sup>
BAÑO 1	4,66 m <sup>2</sup>
DISTRIBUIDOR	9,96 m <sup>2</sup>
RECIBIDOR	3,39 m <sup>2</sup>
ESCALERA	2,45 m <sup>2</sup>
BALCON 1	8,91 m <sup>2</sup>
<b>TOTAL S.ÚTIL</b>	<b>89,25 m<sup>2</sup></b>
<b>TOTAL S.CONSTRUIDA</b>	<b>102,07 m<sup>2</sup></b>

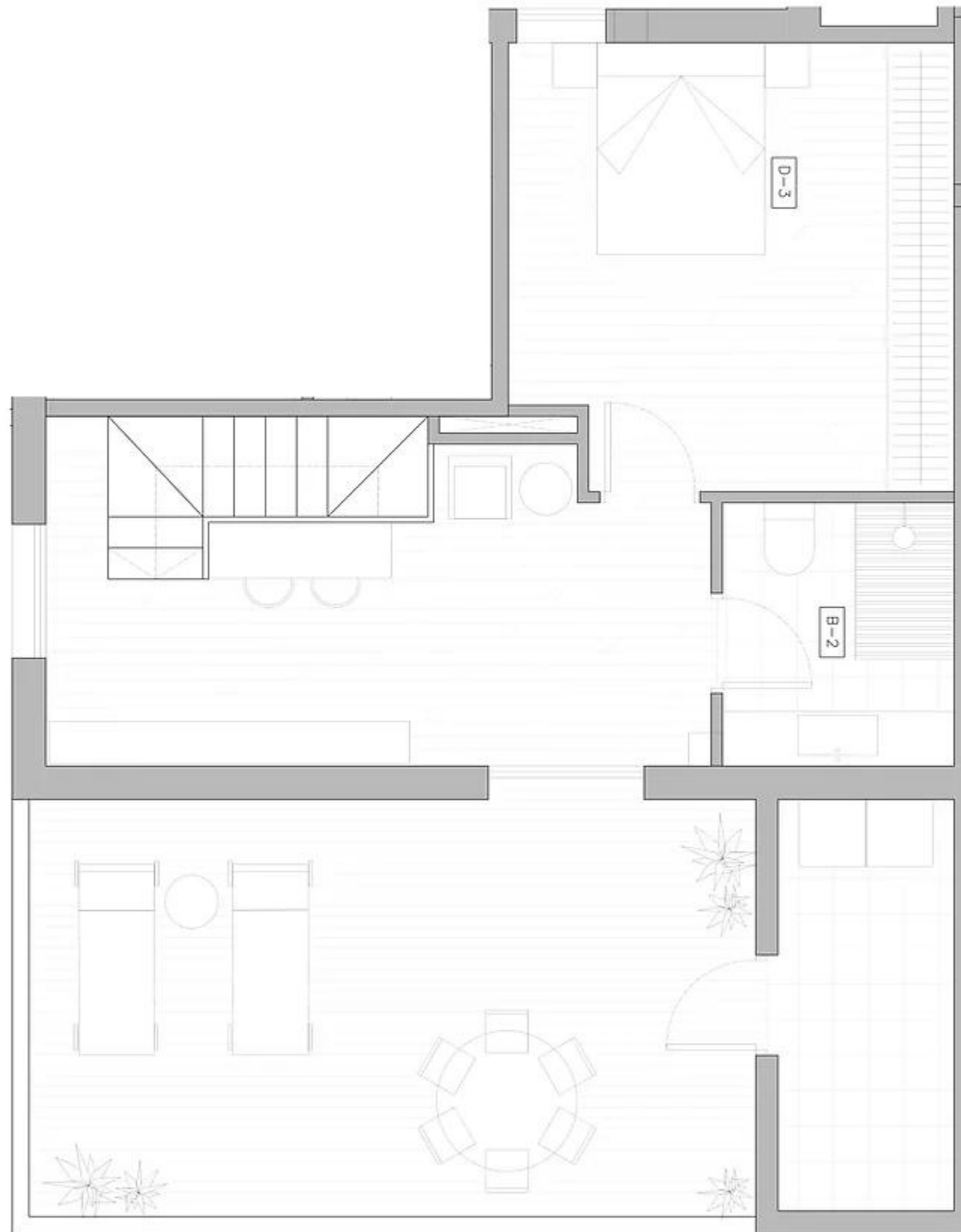
SUPERFICIES TOTAL DUPLEX	
VIV. P14	
SUP. ÚTIL	131,29 m <sup>2</sup>
SUP. CONST.	153,25 m <sup>2</sup>



**Advertencia legal:**

El presente documento no es definitivo, plano orientativo sujeto a modificaciones. Se ha elaborado conforme al anteproyecto del edificio, por lo que puede sufrir modificaciones como consecuencia de requerimientos de la administración competente, y de conformidad con la documentación complementaria oficial o por cualquier tipo de exigencias legales, y las decisiones técnicas que surgieran durante el desarrollo del proyecto necesarias para la buena ejecución de la obra.

Todo el mobiliario, incluido el de la cocina, es únicamente informativo y está dibujado como ejemplo de distribución siendo útiles a efectos de ordenación y escala, por cuanto es meramente decorativo, ya que la vivienda se entrega expedita, sin muebles.



SUPERFICIES P. B.C. + 2ª-4ª	
	SUP. ÚTIL
ESTAR	14,23 m <sup>2</sup>
HABITACIÓN 3	15,54 m <sup>2</sup>
BAÑO 2	4,91 m <sup>2</sup>
LAVADERO	5,83 m <sup>2</sup>
ESCALERA	1,53 m <sup>2</sup>
TERRAZA	27,43 m <sup>2</sup>
<b>TOTAL S.ÚTIL</b>	<b>42,04 m<sup>2</sup></b>
<b>TOTAL S.CONSTRUIDA</b>	<b>51,18 m<sup>2</sup></b>





SUPERFICIES P. CUARTA — 2ª-5ª	
	SUP. ÚTIL
ESTAR-COMEDOR	29,08 m <sup>2</sup>
COCINA	11,30 m <sup>2</sup>
HABITACION 1	11,04 m <sup>2</sup>
HABITACION 2	11,03 m <sup>2</sup>
BAÑO 1	4,94 m <sup>2</sup>
LAVADERO	3,39 m <sup>2</sup>
DISTRIBUIDOR	7,93 m <sup>2</sup>
RECIBIDOR	2,92 m <sup>2</sup>
ESCALERA	4,28 m <sup>2</sup>
BAJO ESCALERA	0,94 m <sup>2</sup>
BALCON 1	2,59 m <sup>2</sup>
BALCON 2	9,69 m <sup>2</sup>
<b>TOTAL S.ÚTIL</b>	<b>86,80 m<sup>2</sup></b>
<b>TOTAL S.CONSTRUIDA</b>	<b>98,82 m<sup>2</sup></b>

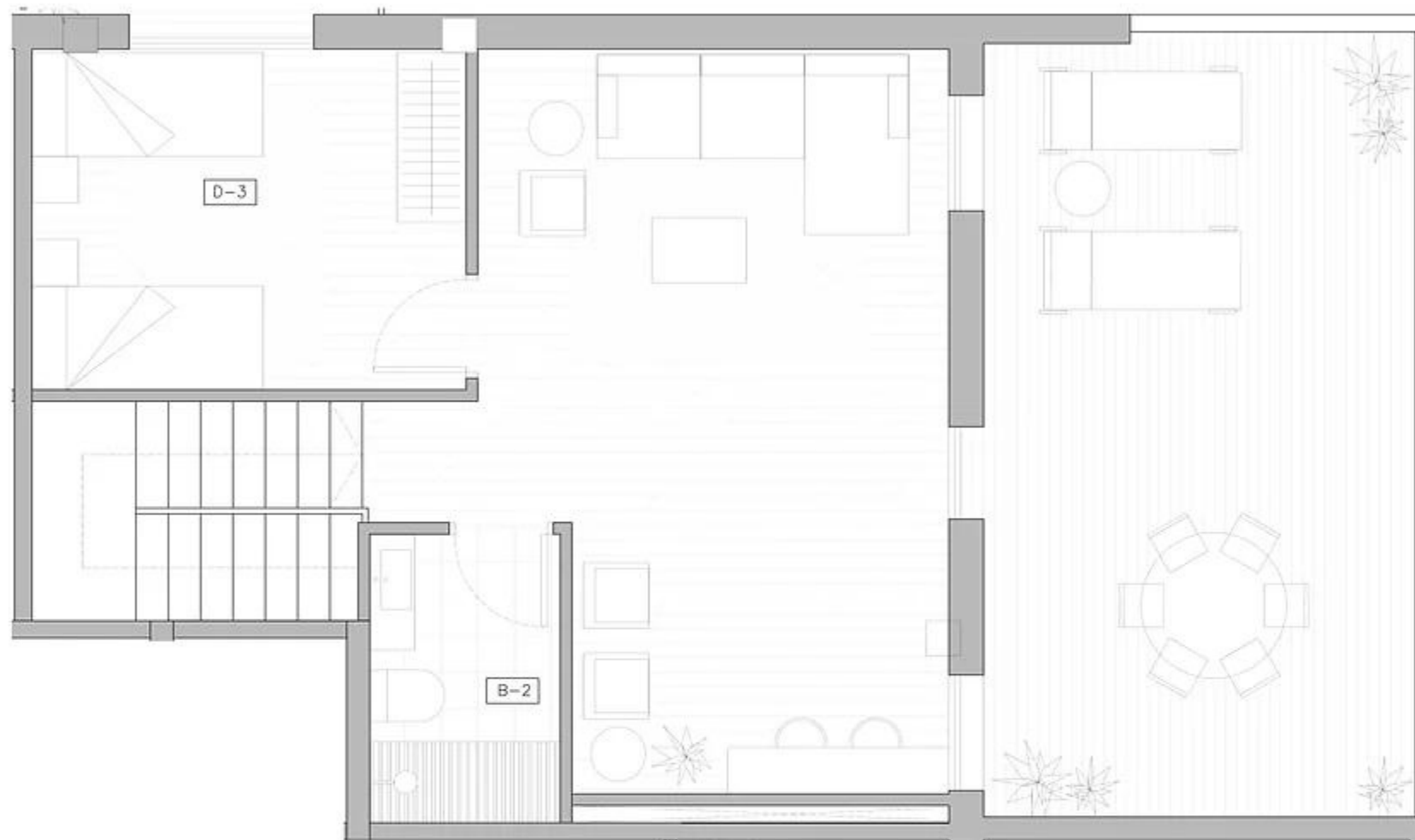
SUPERFICIES TOTAL DUPLEX	
VIV. P14	
SUP. ÚTIL	126,83 m <sup>2</sup>
SUP. CONST.	143,71 m <sup>2</sup>


**Advertencia legal:**

El presente documento no es definitivo, plano orientativo sujeto a modificaciones. Se ha elaborado conforme al anteproyecto del edificio, por lo que puede sufrir modificaciones como consecuencia de requerimientos de la administración competente, y de conformidad con la documentación complementaria oficial o por cualquier tipo de exigencias legales, y las decisiones técnicas que surgieran durante el desarrollo del proyecto necesarias para la buena ejecución de la obra.

Todo el mobiliario, incluido el de la cocina, es únicamente informativo y está dibujado como ejemplo de distribución siendo útiles a efectos de ordenación y escala, por cuanto es meramente decorativo, ya que la vivienda se entrega expedita, sin muebles.





SUPERFICIES P. B/D - 2ª-5ª	
	SUP. ÚTIL
ESTAR	25,44 m <sup>2</sup>
HABITACIÓN 3	11,09 m <sup>2</sup>
BAÑO 2	4,13 m <sup>2</sup>
ESCALERA	1,64 m <sup>2</sup>
TERRAZA	27,43 m <sup>2</sup>
BALCON	3,13 m <sup>2</sup>
<b>TOTAL S.ÚTIL</b>	<b>42,30 m<sup>2</sup></b>
<b>TOTAL S.CONSTRUIDA</b>	<b>53,95 m<sup>2</sup></b>



**Advertencia legal:**

El presente documento no es definitivo, plano orientativo sujeto a modificaciones. Se ha elaborado conforme al anteproyecto del edificio, por lo que puede sufrir modificaciones como consecuencia de requerimientos de la administración competente, y de conformidad con la documentación complementaria oficial o por cualquier tipo de exigencias legales, y las decisiones técnicas que surgieran durante el desarrollo del proyecto necesarias para la buena ejecución de la obra.

Todo el mobiliario, incluido el de la cocina, es únicamente informativo y está dibujado como ejemplo de distribución siendo útiles a efectos de ordenación y escala, por cuanto es meramente decorativo, ya que la vivienda se entrega expedita, sin muebles.