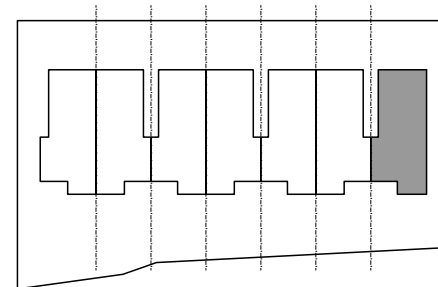
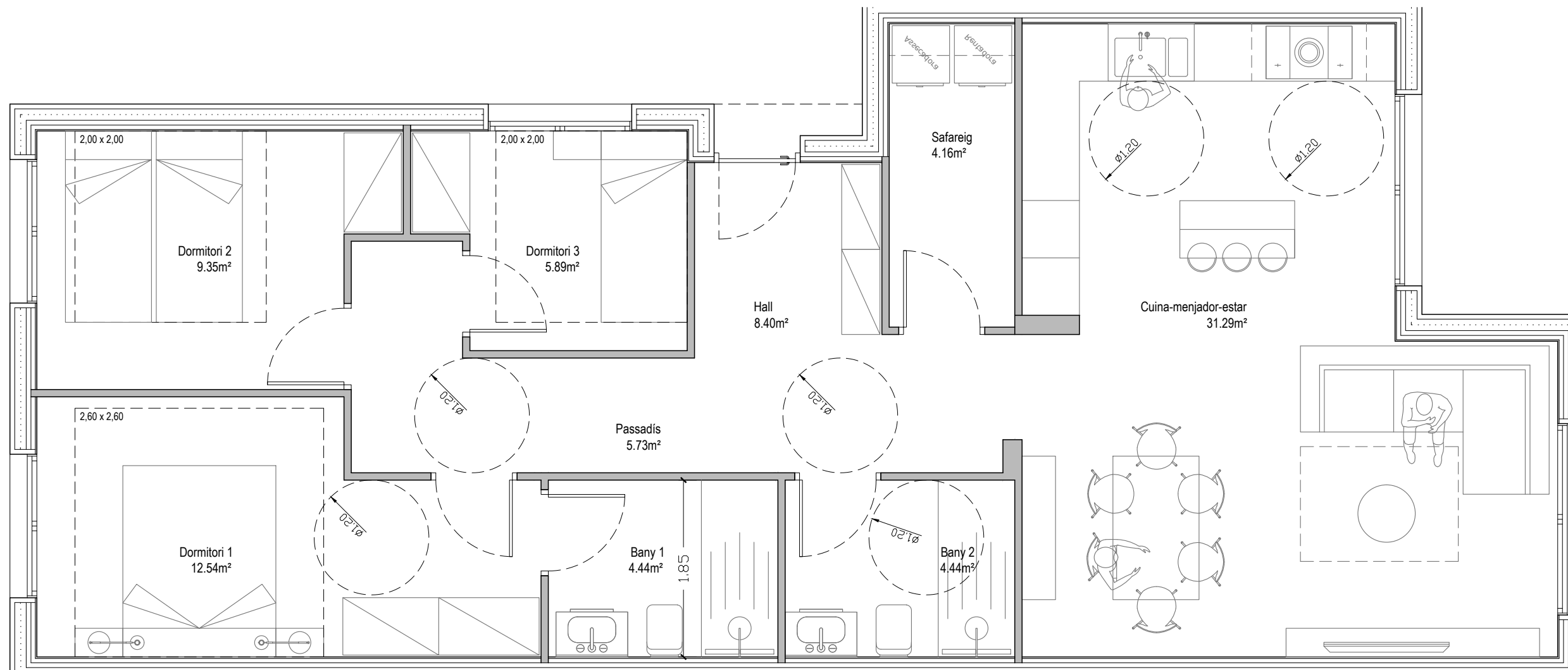
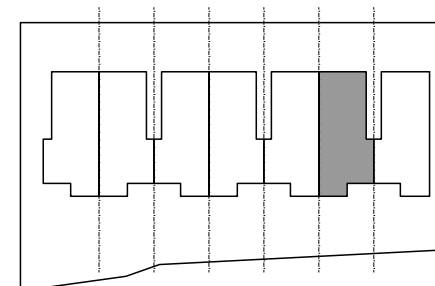


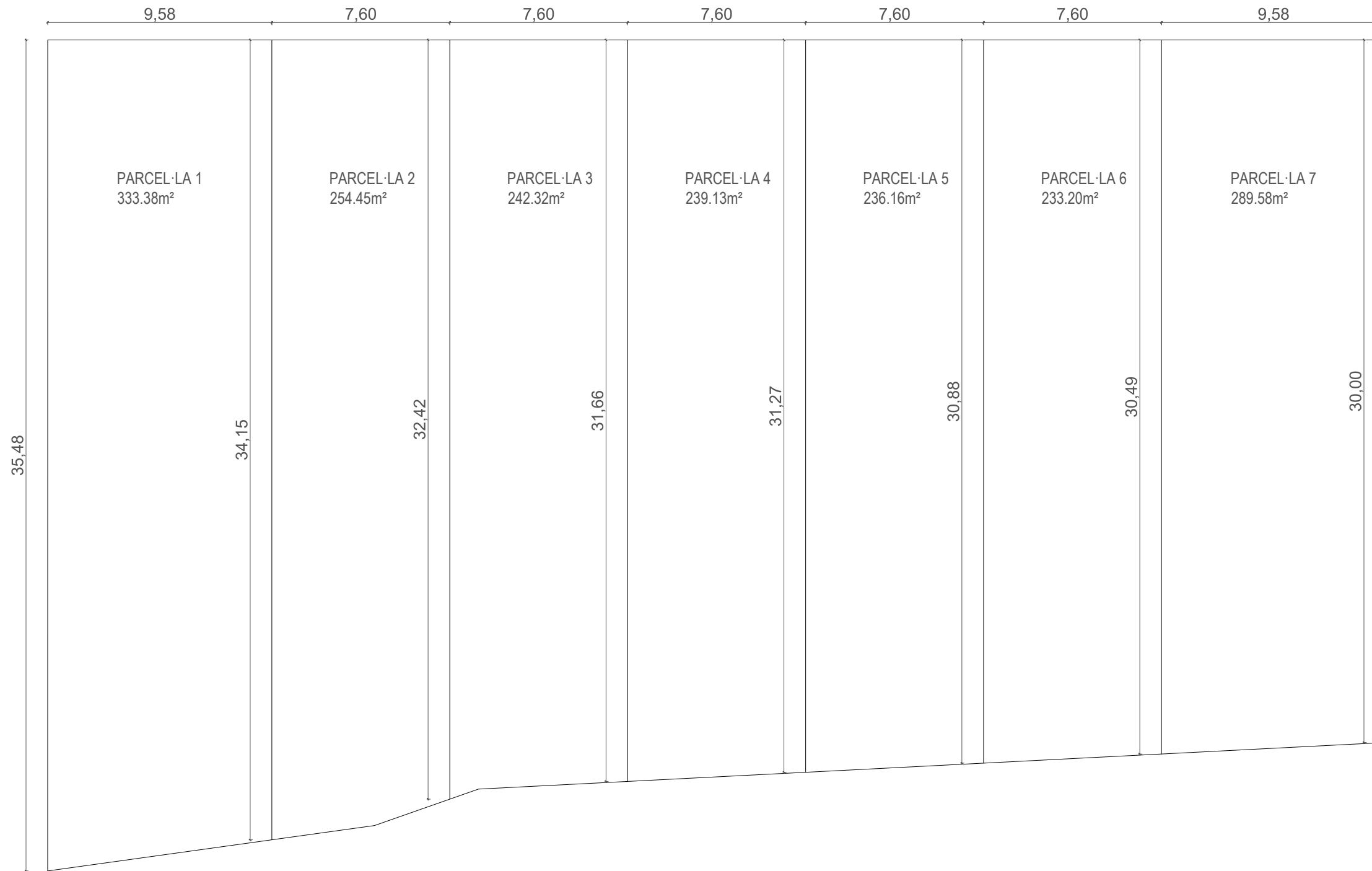
SUPERFÍCIES HABITATGE - TIPUS 1	
Hall	8,40 m ²
Passadís	5,73 m ²
Cuina-Menjador-Estar	32,50 m ²
Dormitori 1	14,31 m ²
Dormitori 2	8,81 m ²
Dormitori 3	6,81 m ²
Bany 1	4,44 m ²
Bany 2	4,44 m ²
Safareig	4,56 m ²
Total superfície útil	90,00 m²
SUPERFÍCIE CONSTRUÏDA	106,59 m²





SUPERFÍCIES HABITATGE - TIPUS 2	
Hall	8,40 m ²
Passadís	5,73 m ²
Cuina-Menjador-Estar	31,29 m ²
Dormitori 1	12,54 m ²
Dormitori 2	9,35 m ²
Dormitori 3	5,89 m ²
Bany 1	4,44 m ²
Bany 2	4,44 m ²
Safareig	4,16 m ²
Total superfície útil	86,24 m²
SUPERFÍCIE CONSTRUÏDA	100,11 m²





PROJECTE BÀSIC I D'EXECUCIÓ
ESTUDI DE SIS CASES PAREADES

SITUACIÓ
AVINGUDA FONTANET, 85 - LLEIDA
Ref cadatral: 3484439CG0038A0001LE

PROPIETARIS
AGUAS CLARAS INGENIERIA, S.L.

ARQUITECTES
MARIA MALLOL RONCAL.....Col.Núm: 48930-1
RAMON MALLOL FIGUERA.....Col.Núm: 7490-1

PLÀNOL
XXXXXXXXXXXXXX

REF/DATA
L - XXX
Novembre 2023

ESCALA
1/200

